

[ искусственная замша ]

# ATMOSPHERA

## ХАРАКТЕРИСТИКИ

**100%**  
полиэстер

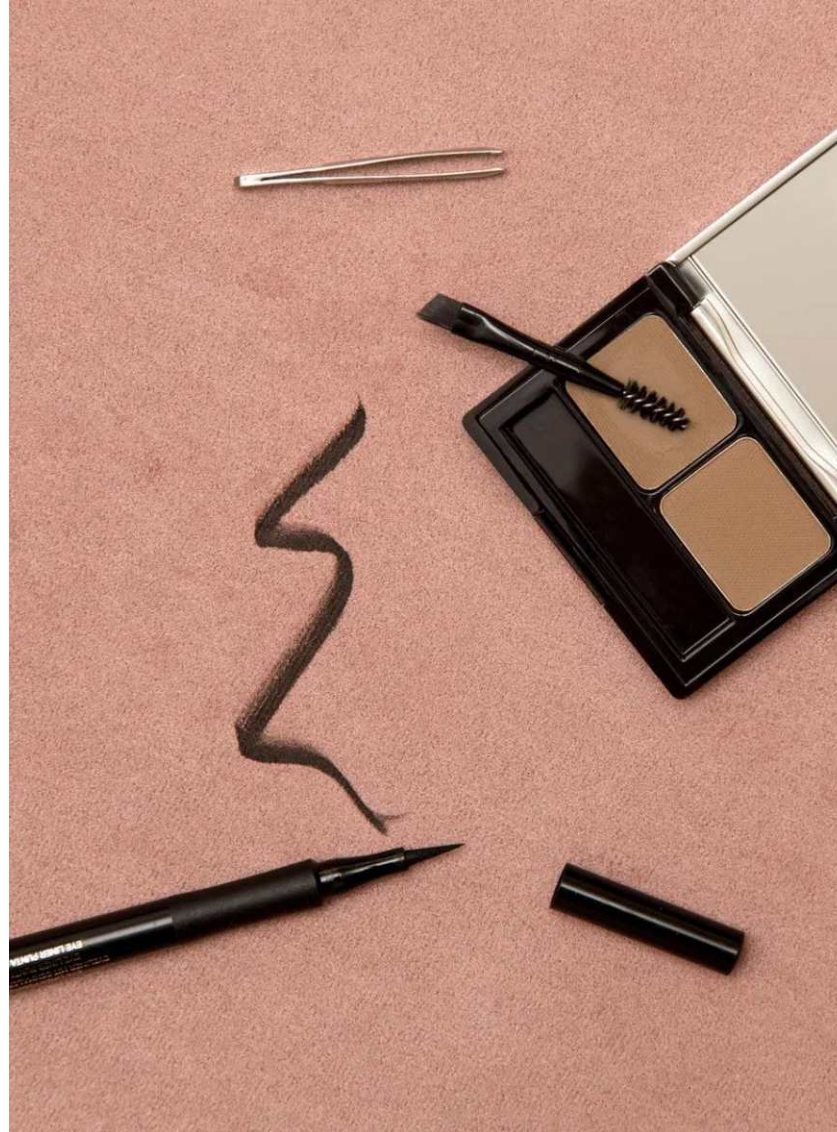
**141 ± 1 см**  
ширина ткани

**500 г/м<sup>2</sup>**  
плотность ткани  
или вес 1 м<sup>2</sup>

**50 000 циклов**  
устойчивость  
к истиранию



[www.chistetika.ru](http://www.chistetika.ru)



ДРУЖЕЛЮБНА  
К ПИТОМЦАМ



БЕЗОПАСНА  
ДЛЯ ДЕТЕЙ



УНИВЕРСАЛЬНАЯ  
ЗАЩИТА



ДОЛГОВЕЧНОСТЬ,  
ИЗНОСОУСТОЙЧИВОСТЬ



ЭКОЛОГИЧНОСТЬ,  
ГИПОАЛЛЕРГЕННОСТЬ



[ искусственная замша ]

# ATMOSPHERA

квинтэссенция элегантности, качества и комфорта

281 г/м<sup>2</sup>

219 г/м<sup>2</sup>

Идеальное соединение *пропитки от Dupont* с 100% визуальной эмитацией *натуральной замши*

- «лицо» **дорогой** натуральной замши
- **max тактильность** при средней выраженности «пальчикового» эффекта
- фактура под замшу даёт **широкую вариативность** использования на модельном ряде

- инновационная плотная и одновременно мягкая тканая подложка позволяет равномерно распределить настил при ровных не растянутых кромочных краях
- **идеальное обтекание** формы мягкой мебели без морщин и складок
- хорошая **воздухопроницаемость**

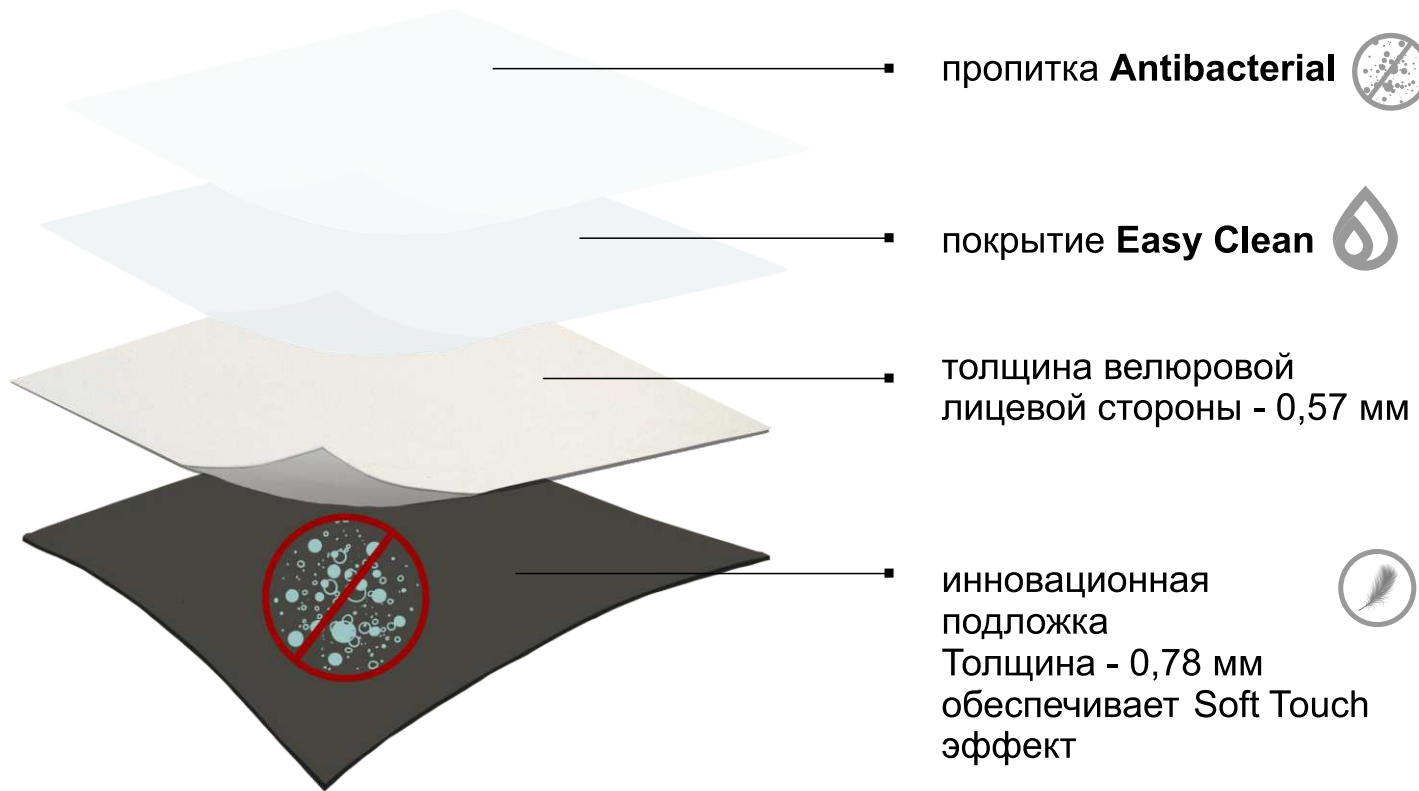


[ искусственная замша ]

# ATMOSPHERA

Комплекс пропиток + выверенная пропорция всех составляющих = **Long Life** 

идеальные толщины  
и вес полотен  
+  
технология  
термоклеевого  
скрепления  
обеспечивает  
отсутствие бактерий

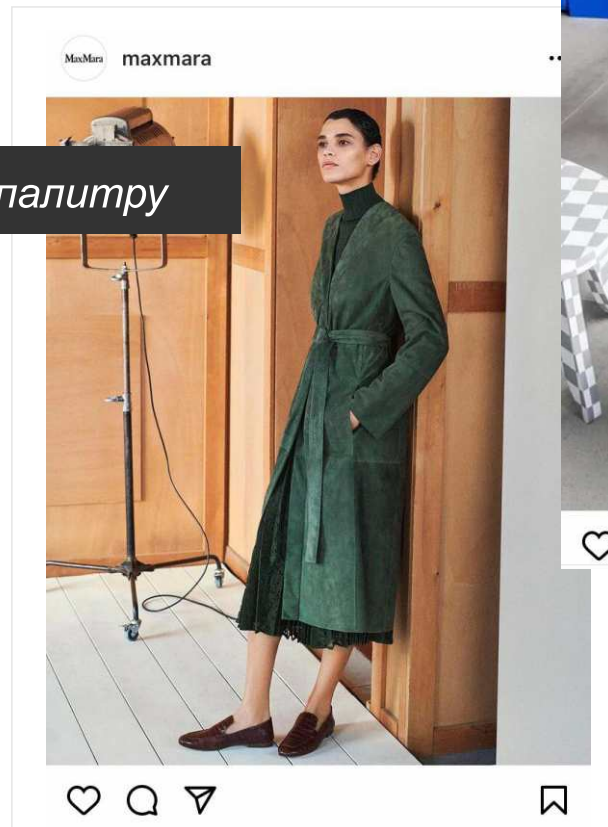


[ искусственная замша ]

# ATMOSPHERA

**100%** попадание в тренд, фактуру и цветовую палитру

- с подиумов, страниц социальных сетей моментально во все интерьеры мира
- бархатистость, имитация натуральной замши, функциональность, все слагаемые успеха в одной коллекции
- тактильно приятные поверхности - часть ДНК материалов премиум класса



[ искусственная замша ]

# ATMOSPHERA

*эссенция роскоши*



- сложные припыленные оттенки добавляют интерьеру глубину
- визуально удорожают пространство
- позволяют действительно почувствовать связь с природой и отдохнуть от избытка раздражителей

