

BREEZE



Лёгкая гистка

НОВЫЕ ТЕХНОЛОГИИ
ФЛОК НОВОГО ПОКОЛЕНИЯ
ПРОСТОТА В УХОДЕ

BREEZE

ЗАЩИТНОЕ ПОКРЫТИЕ

КОМФОРТ

ИЗНОСОСТОЙКОСТЬ

Неповторимая мягкость, ощущение тепла, уюта и нежности.

Бархатистый ворс придает ткани необыкновенную пластичность, позволяющую ей повторить все изгибы Вашей мебели, подчеркнув все ее достоинства.



чистка мылом
и х/б тканью



профессиональная
химчистка



не использовать
отбеливатель



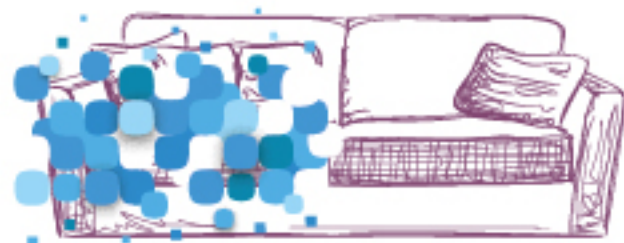
беречь от
прямых лучей



не использовать
абразивные средства



не ближе 40-60 см
от источника тепла



ТЕХНИЧЕСКИЕ ХАРАКТЕРИСТИКИ

Состав:

полиэстер - 40%, полиамид - 29%, акрил - 31%

Ширина: 141±1 см

Плотность ткани или вес 1 м² : 295±10 г/м²

Устойчивость к истиранию: > 50 000 циклов

УХОД ЗА ТКАНЬЮ

■ Жидкие загрязнения

(чай, алкогольные напитки, соки, кофе и тд.)

Жидкость необходимо немедленно промокнуть. Пятна данного типа убираются без усилий хорошо впитывающей и абсолютно белой тканью (хлопок, бумажное полотенце). Постарайтесь максимально осушить место намокания.

Аккуратно, смочив чистую ткань в воде или лёгком мыльном растворе, круговыми разглаживающими движениями от края пятна к его центру, протрите поверхность. Чистить обязательно от края к центру, чтобы избежать проникновения грязи в структуру ткани, и, как следствие, расширения площади пятна. Ткань, которой производится чистка, следует менять после каждой манипуляции. В конце чистки промокните пятно сухой тканью. После сушки, обработайте место чистки мягкой щеткой, чтобы ворс приобрел прежний вид.

■ Загрязнения вязкими жидкостями

(кетчуп, йогурт, майонез, соус)

Убираются с поверхности ложкой максимально мягко, без нажима. Если после этого остаются следы – уберите их мягкой щеткой. Используйте технику чистки пятен от жидкости, если на ткани остались следы загрязнения.

■ Чернильные пятна

(шариковая ручка, фломастер, карандаш)

Намочите хлопковую ткань в чистой воде. С лёгким нажимом, круговыми разглаживающими движениями старайтесь оттереть ткань от загрязнения. Не растирайте следы загрязнения по поверхности ткани. Чтобы после чистки цвет ткани был однороден по всей поверхности, обработайте край пятна влажной тряпкой и двигайтесь от края пятна к его середине. Если Вы используете мыльный раствор, то мыло должно быть белого цвета. После чистки дайте ткани высохнуть.

ВАЖНО! В случае если вы не удаляете пятна сразу (в течение 10 минут с момента их образования), это сильно затруднит последующую чистку. Периодически чистите мебель пылесосом. Это поможет сохранить Вашу мебель в хорошем состоянии на долгие годы.

Breeze 9451

Breeze 9671

Breeze 3002

Breeze 3012

Breeze 6581

Breeze 3646

Breeze 3221

Breeze 3611

Breeze 3260

Breeze 4301

Breeze 4701

Breeze 1082

Breeze 2261

